

ELEMENTOS PLANIMÉTRICOS

Edifícios
Igreja, Escola, Mina
Moinho de vento, Moinho de água
Campo de emergência, Fioel
Localidades

Linha transmissora de energia
Cabo de alta tensão

Rodovias
auto-estrada
pavimentada
sem pavimentação
sem pavimentação
caminho carroçável
trilha, caminho e picada
prefeito de estrada, federal, estadual

Ferrovias
bitola larga
bitola estreita

CONVENÇÕES CARTOGRÁFICAS

ELEMENTOS ALTIMÉTRICOS
Ponto topográfico, Referência de nível
Ponto astronômico, Ponto barométrico
Cota comprovada
Superfície deformada, Área

ELEMENTOS DE HIDROGRAFIA
Curso d'água intermitente
Lago ou lagoa intermitente
Terreno sujeito a inundação
Salina
Sapo ou alcatraz
Poço (água), Nascente
Rápidos e cachoeiras grandes
Rápidos e cachoeiras pequenas
Rápidos e cachoeiras
Rocha submersa e a descoberto
Matas e reservas: terra e alvararia
Ancoradouro, Rio seco ou de aluvião
Recife rochoso

ATUALIZAÇÕES CARTOGRÁFICAS
COR MAGENTA - Atualizações por GPS e/ou imagens de Satélite
COR VERDE - Lançamento aprovado sem correção cartográfica

Convenções Temáticas

Límites: Distrital	---
Sub-Distrital	---
Setor Censitário	---
Distrito	---
Sub-Distrito	---
Sector Rural	---
Setor Urbano Aglomerado Rural	---

LIMITES

internacional
intermunicipal
áreas especiais

Observação: Os limites provenientes das fontes raster, representados na cor verde, estão desatualizados e devem ser desconsiderados.

MAPA MUNICIPAL ESTATÍSTICO

Escala: 1:500.000

Sistema de Coordenadas Geográficas em Latitudes/Longitudes: SBR2011
Coordenadas Plano-Cartográficas em UTM: SAG 69
Origem de coordenadas: UTM Equador Meridional - 10° (GEO_MC)
Projeção de coordenadas: UTM
Este produto foi elaborado a partir de dados cartográficos produzidos pelo IBGE, com a participação de técnicos do IBGE, com a colaboração de técnicos do IBGE, com a colaboração de técnicos do IBGE, com a colaboração de técnicos do IBGE.

MINISTÉRIO DO PLANEJAMENTO, ORÇAMENTO E GESTÃO
INSTITUTO BRASILEIRO DE GEOGRAFIA E ESTATÍSTICA
DIRETORIA DE GEODÉSIA, AGROMETRIA E PERÍMETROS
Av. Brasil, 15.571 - Fone: (51) 3411-1000
Rio de Janeiro - RJ - CEP: 21.250-010

Geógrafos	Nome
150050301	Almeirim
150050302	Monte Alegre
150050303	Monte Dourado

Localização do município no Mapeamento Sistemático

Articulação das Partes do Mapa

Localização no Estado

ASPECTOS FÍSICOS

Malha Territorial

CRONOLOGIA

Malha Territorial	2010
Edição	05/27/2011
Documentação básica e atualizada	Consultar Metadados

Almeirim - PA

Aspectos Físicos

Malha Territorial: 150050301, 150050302, 150050303

Coordenadas Geográficas: Longitude: -52.582, Latitude: -1.523

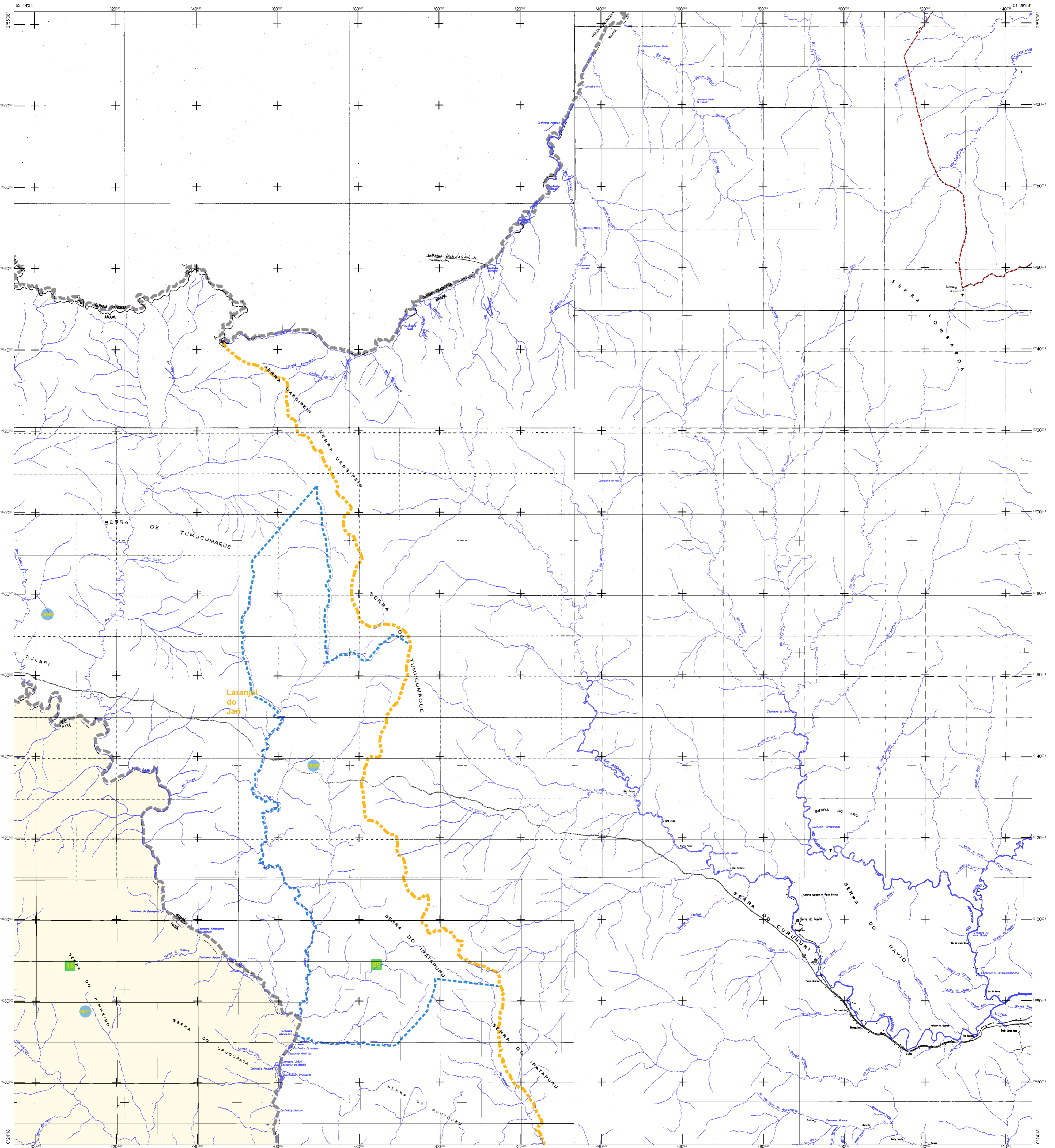
Coordenadas Planimétricas: UTM, SAG 69

Altitude da Sede: 100m

Área: 1.324.001,88 km²

População: 150.000

IBGE



ELEMENTOS PLANIMÉTRICOS **CONVENÇÕES CARTOGRÁFICAS**

- ELEMENTOS PLANIMÉTRICOS**
- Edifícios
 - Igreja, Escola, Mina
 - Moinho de vento, Moinho de água
 - Campo de emergência, Fator
 - Localidade
 - Linha transmissora de energia
 - Carretilha
 - Rodovias
 - auto-estrada
 - pavimentada
 - sem pavimentação
 - sem pavimentação
 - caminho carroçável
 - trilha, caminho e picada
 - prefeio de estrada, federal, estadual
 - Ferrovias
 - bitola larga
 - bitola estreita
- CONVENÇÕES CARTOGRÁFICAS**
- COR MAGENTA - Localização por GPS e/ou imagens de Satélite
 - COR VERDE - Lançamento aprovado sem aprovação cartográfica

- ELEMENTOS ALTIMÉTRICOS**
- Ponto trigonométrico, Referência de nível
 - Ponto astronômico, Ponto barométrico
 - Cota comprorada
 - Superfície deformada, Área
- ELEMENTOS DE HIDROGRAFIA**
- Curso d'água intermitente
 - Lago ou lagoa intermitente
 - Terreno sujeito a inundação
 - Saia ou alagado
 - Poço (água), Nascente
 - Rápido e cachoeira grandes
 - Rápidos e cachoeiras
 - Rochas submersas e a descoberto
 - Molhe e represa, terra e alvenaria
 - Ancondouro, Rio seco ou de aluvião
 - Recife rochoso

Convenções Temáticas

Límites	Distrito	Sub-Distrito	Setor Censitário
Distrito	Sub-Distrito	Setor Censitário	Setor Urbano
Distrito	Sub-Distrito	Setor Censitário	Setor Urbano
Distrito	Sub-Distrito	Setor Censitário	Setor Urbano

LIMITES

- internacional
- intermunicipal
- áreas especiais

MAPA MUNICIPAL ESTATÍSTICO

Escala: 1 : 500 000

Sistema de Coordenadas Geográficas em Latitudes/Longitudes - (SICG/2000)

Coordenadas Plano-Rectangulares em UTM - (SAD 84)

Origem de coordenadas: UTM Equador Meridional - (00, 00) (GEO_MC)

Projeção de coordenadas: UTM

Este produto foi elaborado a partir de dados cartográficos produzidos pelo IBGE, sob a coordenação do Departamento de Geoprocessamento do IBGE, com o apoio técnico e financeiro do Município de Almeirim-PA.

MINISTÉRIO DO PLANEJAMENTO, ORÇAMENTO E GESTÃO

INSTITUTO BRASILEIRO DE GEOGRAFIA E ESTATÍSTICA

DIRETORIA DE GEODÉSIA, APLICADA E SERVIÇOS DE COORDENADAS

AV. Brasil, 15.571 - Fone: 011 3241.0111

Site: www.ibge.gov.br

Geógrafos	Nome
150050301	Almeirim
150050302	Almeirim
150050303	Almeirim
150050304	Almeirim
150050305	Almeirim

Localização do município no Mapeamento Sistemático

Articulação das Partes do Mapa

Localização no Estado

Fonte: Mapa Índice do Brasil - IBGE

Almeirim - PA

ASPECTOS FÍSICOS

REGIÃO

MUNICÍPIO

ALMEIRIM

Altitude da Sede

Coordenadas Geográficas

Latitude: -1 023 Longitude: -52 582

IMPLANTAÇÃO

Coordenação Técnica: Diretoria de Geoprocessamento do IBGE

Coordenação Operacional: Diretoria de Geoprocessamento do IBGE

Elaboração: Diretoria de Geoprocessamento do IBGE

Revisão: Diretoria de Geoprocessamento do IBGE

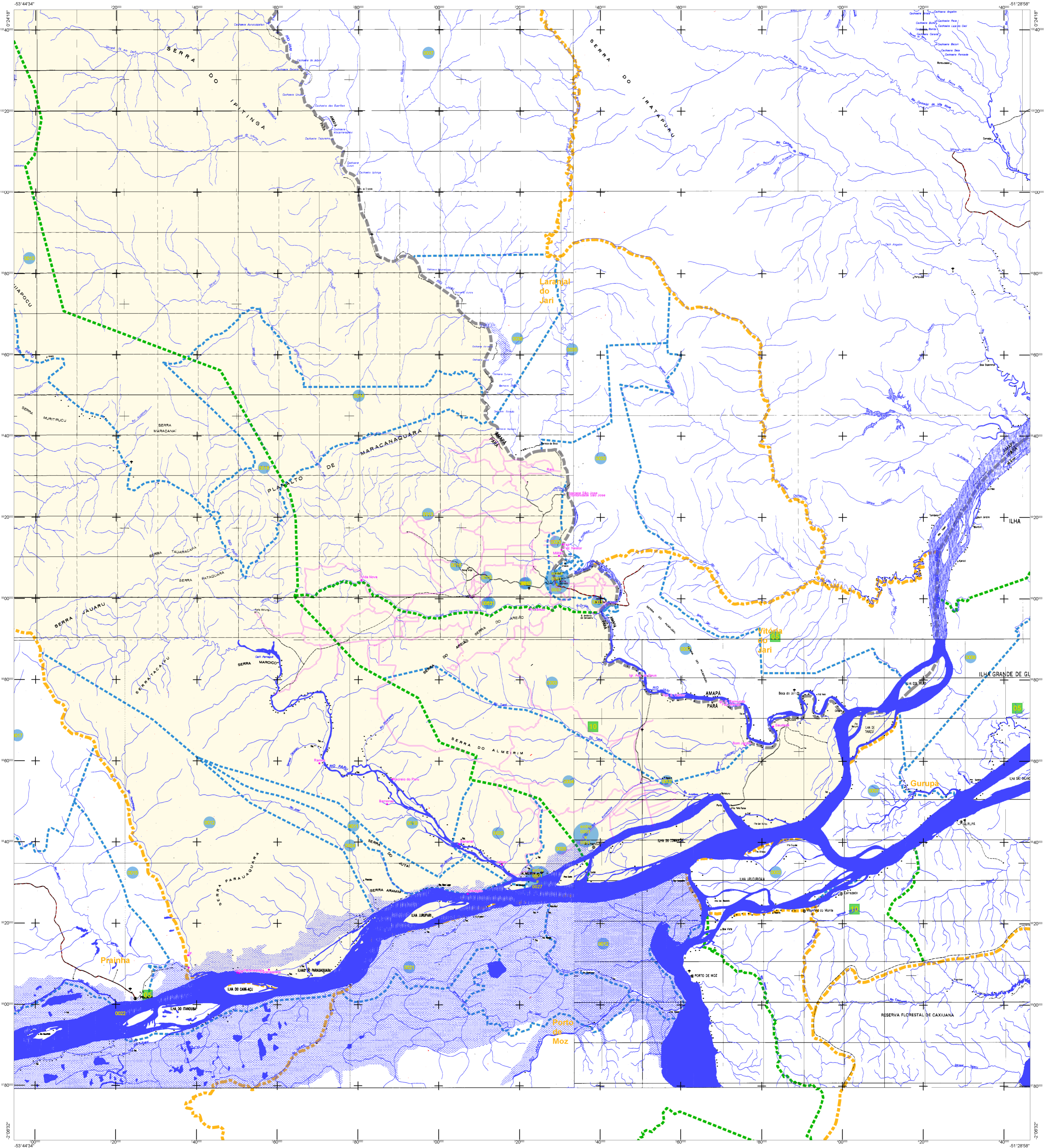
Atualização: Diretoria de Geoprocessamento do IBGE

CRONOLOGIA

MAIHA TERRITORIAL: 2010

EDIÇÃO: 05/27/2011

Documentação técnica e documentação básica e atualizada: **Consultar Metadados**



ELEMENTOS PLANIMÉTRICOS

Edifícios: Igreja, Escola, Mina, Molino de vento, Molino de água, Campo de emergência, Fioel, Localidade

Linha transmissora de energia: Carca, Linha telefônica

Rodovias: auto-estrada pavimentada, sem pavimentação, sem pavimentação, caminho carroçável, pista, caminho e pista, prefixo de estrada, federal, estadual

Ferrovias: bitola larga, bitola estreita

CONVENÇÕES CARTOGRÁFICAS

ELEMENTOS ALTIMÉTRICOS

Ponto trigonométrico, Referência de nível, Ponto astronômico, Ponto barométrico, Cota comprorada, Superfície deformada, Área

ELEMENTOS DE HIDROGRAFIA

Curso d'água intermitente, Lago ou lagoa intermitente, Terreno sujeito a inundação, Salto, Sapo ou catarata, Poço (água), Nascente, Rápido e cataratas grandes, Rápido e cataratas, Rocha submersa e a descoberto, Matiz e resaca, Toca e alvenaria, Ancoradouro, Rio seco ou de aluvião, Recife rochoso

CONVENÇÕES TEMÁTICAS

Límites: Distrital	Sub-Distrital	Setor Cenográfico
Distrito	Sub-Distrito	Setor Rural
Setor Urbano	Agropecuária Rural	

MAPA MUNICIPAL ESTATÍSTICO

Escala: 1 : 500 000

Sistema de Coordenadas Geográficas em Latitudes e Longitudes - (SICGAD2000)

Coordenadas Plano-Rectangulares em UTM - (SAD 69)

Origem de coordenadas: UTM Equador-Meridiano - (GEO_MC)

Projeção em coordenadas de 10 000 x 500 metros quadrados

Este produto foi gerado a partir de dados cartográficos produzidos por meio de imagens de satélite, a partir de imagens de satélite, e a partir de dados cartográficos produzidos por meio de imagens de satélite, e a partir de dados cartográficos produzidos por meio de imagens de satélite.

MINISTÉRIO DO PLANEJAMENTO, ORÇAMENTO E GESTÃO

INSTITUTO BRASILEIRO DE GEOGRAFIA E ESTATÍSTICA

DIRETORIA DE GEODÉSIA, AGRIMENSURA E SERVIÇOS DE COORDENAÇÃO DE TERRENO

AV. Brasil, 15.571 - Fátima de Lacerda

Belo Horizonte - MG - 31257-010

Quadro: Perfil Administrativo

circunscrito	nome
1500503	Almeirim
1500501	Almeirim
1500502	Almeirim
1500504	Almeirim

Localização do município no Mapeamento Sistemático

Articulação das Partes do Mapa

Localização no Estado

Fonte: Mapa Índice do Brasil - IBGE

CRONOLOGIA

MALHA TERRITORIAL	2010
EDIÇÃO	05/27/2011
Documentação técnica e documentação básica e atualizada	Consultar Metadados

Almeirim - PA

ASPECTOS FÍSICOS

Região: BRASIL AMAZONAS

Município: ALMEIRIM

Altitude da Sede: 100 metros

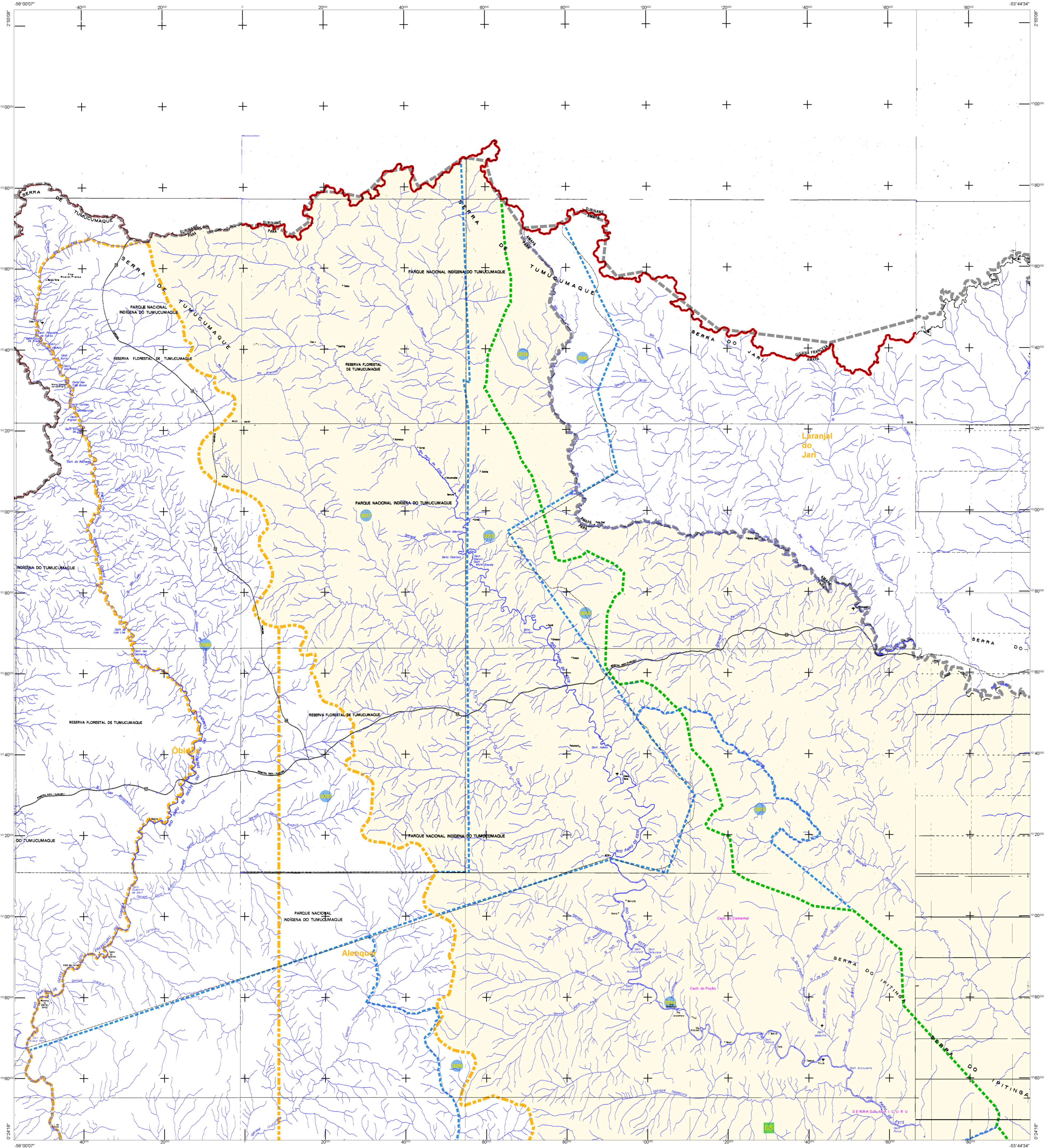
Latitude: -1 023

Longitude: -52 582

Coordenadas Geográficas: S 01 02' 30" - W 52 58' 17"

Coordenadas Planimétricas: E 324001 68 - S 10001597 17

Implantação: 0000



ELEMENTOS PLANIMÉTRICOS **CONVENÇÕES CARTOGRÁFICAS**

- ELEMENTOS PLANIMÉTRICOS**
- Edifícios
 - Igreja, Escola, Mina
 - Moinho de vento, Moinho de água
 - Campo de emergência, Fátor
 - Localidade
 - Linha transmissora de energia
 - Canal
 - Linha telefônica
 - Rodovias
 - auto-estrada
 - pavimentada
 - sem pavimentação
 - sem pavimentação
 - caminho carroçável
 - trilha, caminho e picada
 - prefeito de estrada, federal, estadual
 - Ferrovias
 - bitola larga
 - bitola estreita

- ELEMENTOS ALTIMÉTRICOS**
- Ponto trigonométrico, Referência de nível
 - Ponto astronômico, Ponto barométrico
 - Cota comprovada
 - Superfície deformada, Área
- ELEMENTOS DE HIDROGRAFIA**
- Curso d'água intermitente
 - Lago ou lagoa intermitente
 - Terrão sujeito a inundação
 - Salto ou cachoeira
 - Poço (água), Nascente
 - Rápido e cachoeira grandes
 - Rápidos e cachoeiras
 - Rochas submersas e a descoberto
 - Matas e reservas: terra e alvararia
 - Arco-íris, Rio seco ou de alívio
 - Recife rochoso

Convenções Temáticas

Limites	Distrito	Sub-Distrito	Setor Censitário
Limites internacionais	Limites municipais	Limites de distrito	Limites de setor censitário

Identificação

Distrito	Sub-Distrito	Setor Censitário	Setor Urbano Aglomerado Rural
01	02	03	04

LIMITES

- internacional
- intermunicipal
- áreas especiais

NOTA: Os limites provenientes das fontes raster, representados na cor verde, estão desatualizados e devem ser desconsiderados.

MAPA MUNICIPAL ESTATÍSTICO

Escala: 1 : 500 000

Sistema de Coordenadas Geográficas em Latitudes e Longitudes - (SICGAD2000)

Coordenadas Planas - (Proj. UTM - Datum SAD 69)

Origem da projeção: 558 000m Easting - 1000 000m Northing

Projeção em coordenadas de 10 000 x 500 metros quadrados

Este produto foi gerado a partir de dados geográficos produzidos a partir de imagens de satélite, com o uso de técnicas de geoprocessamento e cartografia digital. O IBGE não se responsabiliza por danos ou prejuízos decorrentes do uso indevido das informações aqui contidas.

MINISTÉRIO DO PLANEJAMENTO, ORÇAMENTO E GESTÃO
INSTITUTO BRASILEIRO DE GEOGRAFIA E ESTATÍSTICA

COORDENADOR GERAL: JOSÉ DE SOUZA JÚNIOR
COORDENADOR DE PLANEJAMENTO: JOSÉ DE SOUZA JÚNIOR
COORDENADOR DE ORÇAMENTO: JOSÉ DE SOUZA JÚNIOR
COORDENADOR DE GESTÃO: JOSÉ DE SOUZA JÚNIOR

Quadro: Perfil Administrativo

Distrito	Setor Censitário	Nome
01	01	Almeirim
01	02	Almeirim
01	03	Almeirim
01	04	Almeirim
01	05	Almeirim
01	06	Almeirim
01	07	Almeirim
01	08	Almeirim
01	09	Almeirim
01	10	Almeirim
01	11	Almeirim
01	12	Almeirim
01	13	Almeirim
01	14	Almeirim
01	15	Almeirim
01	16	Almeirim
01	17	Almeirim
01	18	Almeirim
01	19	Almeirim
01	20	Almeirim
01	21	Almeirim
01	22	Almeirim
01	23	Almeirim
01	24	Almeirim
01	25	Almeirim
01	26	Almeirim
01	27	Almeirim
01	28	Almeirim
01	29	Almeirim
01	30	Almeirim
01	31	Almeirim
01	32	Almeirim
01	33	Almeirim
01	34	Almeirim
01	35	Almeirim
01	36	Almeirim
01	37	Almeirim
01	38	Almeirim
01	39	Almeirim
01	40	Almeirim
01	41	Almeirim
01	42	Almeirim
01	43	Almeirim
01	44	Almeirim
01	45	Almeirim
01	46	Almeirim
01	47	Almeirim
01	48	Almeirim
01	49	Almeirim
01	50	Almeirim
01	51	Almeirim
01	52	Almeirim
01	53	Almeirim
01	54	Almeirim
01	55	Almeirim
01	56	Almeirim
01	57	Almeirim
01	58	Almeirim
01	59	Almeirim
01	60	Almeirim
01	61	Almeirim
01	62	Almeirim
01	63	Almeirim
01	64	Almeirim
01	65	Almeirim
01	66	Almeirim
01	67	Almeirim
01	68	Almeirim
01	69	Almeirim
01	70	Almeirim
01	71	Almeirim
01	72	Almeirim
01	73	Almeirim
01	74	Almeirim
01	75	Almeirim
01	76	Almeirim
01	77	Almeirim
01	78	Almeirim
01	79	Almeirim
01	80	Almeirim
01	81	Almeirim
01	82	Almeirim
01	83	Almeirim
01	84	Almeirim
01	85	Almeirim
01	86	Almeirim
01	87	Almeirim
01	88	Almeirim
01	89	Almeirim
01	90	Almeirim
01	91	Almeirim
01	92	Almeirim
01	93	Almeirim
01	94	Almeirim
01	95	Almeirim
01	96	Almeirim
01	97	Almeirim
01	98	Almeirim
01	99	Almeirim
01	100	Almeirim

Localização do município no Mapeamento Sistemático

Articulação das Partes do Mapa

Localização no Estado

ASPECTOS FÍSICOS

REGIÃO: AMAZONAS

MUNICÍPIO: ALMEIRIM

Altitude da Sede: 100 metros

Latitude: -1 023 **E:** 324001 68 **LC:** 01

Longitude: -52 582 **E:** 983 1597 17 **DC:** 01

IMPLEMENTAÇÃO

Coordenação Técnica: Coordenação de Cartografia

Coordenação Operacional: Coordenação de Estatísticas Territoriais

Elaboração: Diretoria de Estatísticas Territoriais

Edição: 05/27/2011

Consultar Metadados